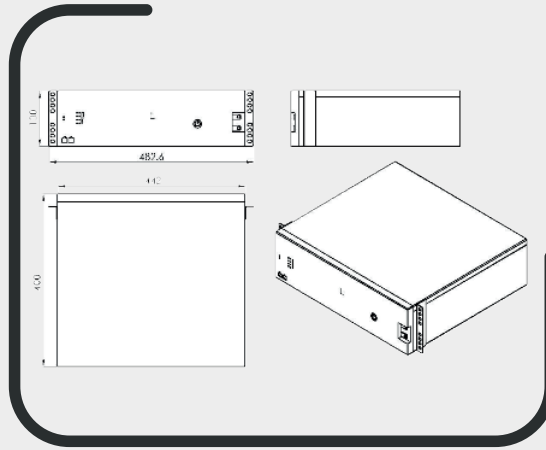


FICHE TECHNIQUE



51.2V 300Ah 15.3kw 5 ans

LiFePO4 Datasheet



Recyclable



Waterproof



Smart BMS



Long Life



Charge/Discharge Protection

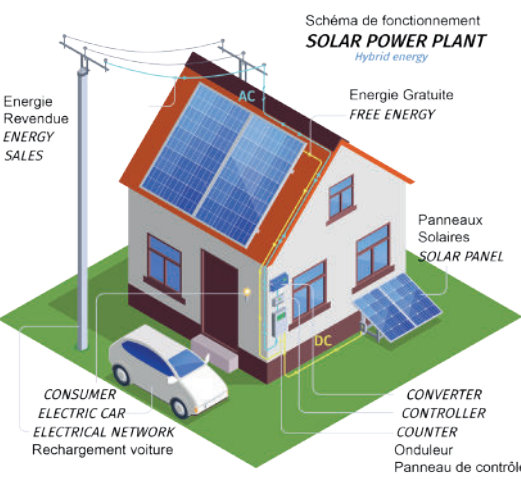


Over-heat Protection

CELLULE / CELL FEATURES

Tension nominale Nominal voltage	3.2V
Capacité nominale Nominal capacity	100Ah
Poids Weight	2.25KG
Dimension Dimension	160*50*118mm
Résistance interne Internal resistance (1KHz)	≤0.35mΩ
Décharge mensuelle Monthly self discharge	≤3.5%
Température de stockage Storage temperature	0°C ~ 35°C dry

SPECIFICATION BATTERIE / BATTERY SPECIFICATIONS	
Nombre de modules de batterie Number of Battery Modules	3
Puissance nominale Nominal Power	15.3KWh
Dimension Dimension	440*565*510mm 440*565*170mm/ module
Poids Weight	174KG (58KG/ module)
Cycle Cycle life	≥6000 Times (80% DOD)
Interface de communication Communication Interface	CAN or RS48
Température de fonctionnement Working Temperature	0~50°C (Charge) -10~50°C (Discharge) -20~55°C (Storage)
Niveau IP IP level	IP54



MODULE DE BATTERIE / BATTERY MODULE	
Tension nominale Nominal voltage	51.2V
Capacité nominale Nominal capacity	100Ah
Courant de charge/décharge max Max Charge/Discharge Current	100A
Courant de charge/décharge continu max Max Continuous Charge/Discharge Current	100A
Plage de tension de fonctionnement Operating Voltage Range	48V ~ 56V
Tension de charge standard Standard charge Voltage	56V±0.5
Courant de charge/décharge standard Standard charge/discharge Current	50A @25±2°C
Tension de coupure en décharge Discharge Cut-off Voltage	45V±0.5