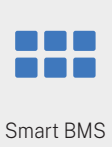
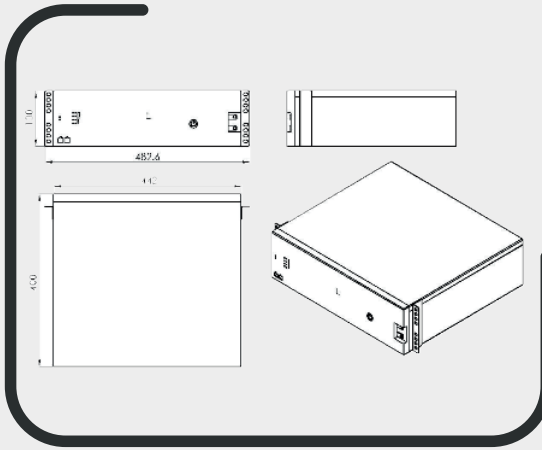


FICHE TECHNIQUE



51.2V 200Ah 10.2kw 5 ans

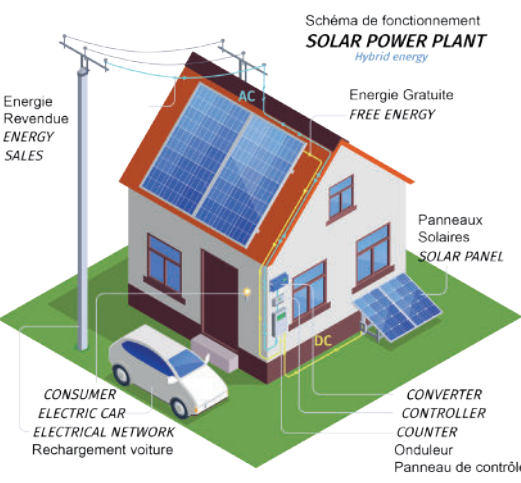
LiFePO4 Datasheet



CELLULE / CELL FEATURES

Tension nominale <i>Nominal voltage</i>	3.2V
Capacité nominale <i>Nominal capacity</i>	100Ah
Poids <i>Weight</i>	2.25KG
Dimension <i>Dimension</i>	160*50*118mm
Résistance interne <i>Internal resistance (1KHz)</i>	≤0.35mΩ
Décharge mensuelle <i>Monthly self discharge</i>	≤3.5%
Température de stockage <i>Storage temperature</i>	0°C ~ 35°C dry

SPECIFICATION BATTERIE / BATTERY SPECIFICATIONS	
Nombre de modules de batterie <i>Number of Battery Modules</i>	2
Puissance nominale <i>Nominal Power</i>	10.2KWh
Dimension <i>Dimension</i>	440*565*340mm 440*565*170mm/ module
Poids <i>Weight</i>	116KG (58KG/ module)
Cycle <i>Cycle life</i>	≥6000 Times (80% DOD)
Interface de communication <i>Communication Interface</i>	CAN or RS48
Température de fonctionnement <i>Working Temperature</i>	0~50°C (Charge) -10~50°C (Discharge) -20~55°C (Storage)
Niveau IP <i>IP level</i>	IP54



MODULE DE BATTERIE / BATTERY MODULE	
Tension nominale <i>Nominal voltage</i>	51.2V
Capacité nominale <i>Nominal capacity</i>	100Ah
Courant de charge/décharge max <i>Max Charge/Discharge Current</i>	100A
Courant de charge/décharge continu max <i>Max Continuous Charge/Discharge Current</i>	100A
Plage de tension de fonctionnement <i>Operating Voltage Range</i>	48V ~ 56V
Tension de charge standard <i>Standard charge Voltage</i>	56V±0.5
Courant de charge/décharge standard <i>Standard charge/discharge Current</i>	50A @25±2°C
Tension de coupure en décharge <i>Discharge Cut-off Voltage</i>	45V±0.5